

## Rundwanderwege in Aichwald

Von den 5 Wanderparkplätzen ausgehend sind die Rundwanderwege mit Pfeilen markiert.

- Wanderparkplatz „Waldschenke“ (Aichschieß): Nr. 1, 2, 3, 4, 5  
GPS-Koordinaten: 48° 44' 39.90", 9° 23' 37.15"
- Wanderparkplatz „In den Horben“ (zw. Aichschieß und Schanbach): Nr. 5, 6, 7, 8, 17  
GPS-Koordinaten: 48° 45' 15.38", 9° 23' 7.72"
- Wanderparkplatz „Drei Linden“ (zw. Krummhardt u. Aichelberg): Nr. 1, 2, 6, 7, 9, 10  
GPS-Koordinaten: 48° 46' 8.16", 9° 23' 28.35"
- Wanderparkplatz „Aichelberg“ (bei der Ev. Pfarrkirche): Nr. 1, 9, 11, 12  
GPS-Koordinaten: 48° 46' 35.98", 9° 23' 16.65"
- Wanderparkplatz „Alter Hau“ (Lobenrot): Nr. 8, 13, 14  
GPS-Koordinaten: 48° 45' 57.72", 9° 22' 12.49"
- Start + Ziel Planetenweg: Sonne vor dem Jugendhaus (Schanbach)  
GPS-Koordinaten: 48° 45' 34.10", 9° 23' 10.58"

- 1 **Grüne Markierung** - - - -  
Von der Waldschenke (oder von Drei Linden, Aichelberg) aus: Längster Rundwanderweg über Aichschieß, Krummhardt, Aichelberg und Schanbach, führt zum Aussichtspunkt Karlstein  
Länge 13,6 km, Gehzeit etwa 4 ½ Std., fast eben, nicht kinderwagentauglich
- 2 **Rote Markierung** - - - -  
Von der Waldschenke (oder von Drei Linden) aus: Durch den Wald nach Baach, bergauf zum Spielplatz bei den Drei Linden, an Krummhardt vorbei zurück nach Aichschieß  
Länge 11,1 km, Gehzeit etwa 3 ¼ Std., Anstieg im Wald, kinderwagentauglich
- 3 **Gelbe Markierung** - - - -  
Von der Waldschenke aus: Am Waldspielplatz vorbei waldbwärts ins Baacher Tal, waldaufwärts zurück nach Aichschieß  
Länge 6,7 km, Gehzeit etwa 2 ¼ Std., viel Wald, leichter Anstieg, kinderwagentauglich
- 4 **Blaue Markierung** - - - -  
Von der Waldschenke aus: Kleiner Rundweg um Aichschieß  
Länge 2,9 km, Gehzeit etwa 1 Std., fast eben, kinderwagentauglich
- 5 **Grüne Markierung** - - - -  
Von der Waldschenke (oder von den Horben) aus: Waldweg zum Roten Kreuz, zur Eisernen Hand, über die Horben zurück nach Aichschieß  
Länge 6,4 km, Gehzeit etwa 2 Std., fast eben, kinderwagentauglich
- 6 **Blaue Markierung** - - - -  
Von den Horben (oder von Drei Linden) aus: Rundweg um Krummhardt herum und über Aichschieß zurück  
Länge 8,3 km, Gehzeit etwa 2 ¾ Std., geringe Steigung, nicht kinderwagentauglich
- 7 **Gelbe Markierung** - - - -  
Von den Horben (oder den Drei Linden) aus: Schanbach westlich umgehend zu den Drei Linden, am Spielplatz vorbei nach Krummhardt und zurück zum Ausgangspunkt in den Horben  
Länge 7,8 km, Gehzeit etwa 2 ½ Std., fast eben, nicht kinderwagentauglich
- 8 **Braune Markierung** - - - -  
Von den Horben (oder vom Alten Hau) aus: Schanbach westlich umgehend, am Waldrand entlang nach Lobenrot, über den Alten Hau und Schanbach zurück in die Horben  
Länge 7,9 km, Gehzeit etwa 2 ½ Std., fast eben, kinderwagentauglich
- 9 **Grüne Markierung** - - - -  
Von den Drei Linden (oder von Aichelberg) aus: Auf dem Fußweg neben der Straße nach Aichelberg, auf dem Kirchweg am Wald entlang nach Schanbach, über den Wasserturm zu den Drei Linden zurück  
Länge 5 km, Gehzeit etwa 1 ¾ Std., eben, kinderwagentauglich

10 **Braune Markierung** - - - -  
Von den Drei Linden aus: Am Spielplatz vorbei nach Aichelberg, weiter zum Aussichtspunkt Karlstein, im Wald zurück zum Ausgangspunkt  
Länge 7,4 km, Gehzeit etwa 2 ½ Std., fast eben, nicht kinderwagentauglich

11 **Rote Markierung** - - - -  
Vom Parkplatz Aichelberg aus: Aussichts- und Weinbergwanderung rund um Aichelberg  
Länge 5,7 km, Gehzeit etwa 2 Std., teils steil, kinderwagentauglich

12 **Gelbe Markierung** - - - -  
Vom Parkplatz Aichelberg aus: Am westlichen Ortsrand von Aichelberg zum Wald, Waldweg zum Aussichtspunkt Karlstein, am Waldrand entlang zurück zum Ausgangspunkt  
Länge 3,9 km, Gehzeit etwa 1 ¼ Std., fast eben, kinderwagentauglich

13 **Grüne Markierung** - - - -  
Vom Parkplatz Alter Hau aus: Bergab nach Strümpfelbach, am Ortsende links, durch die Weinberge und den Wald bergauf nach Lobenrot und zurück zum Ausgangspunkt  
Länge 8,7 km, Gehzeit etwa 3 Std., Rückweg steil, kinderwagentauglich

14 **Rote Markierung** - - - -  
Vom Parkplatz Alter Hau aus: Aussichtswanderung rund um Lobenrot  
Länge 6,5 km, Gehzeit etwa 2 ¼ Std., leichte Steigung, nicht kinderwagentauglich

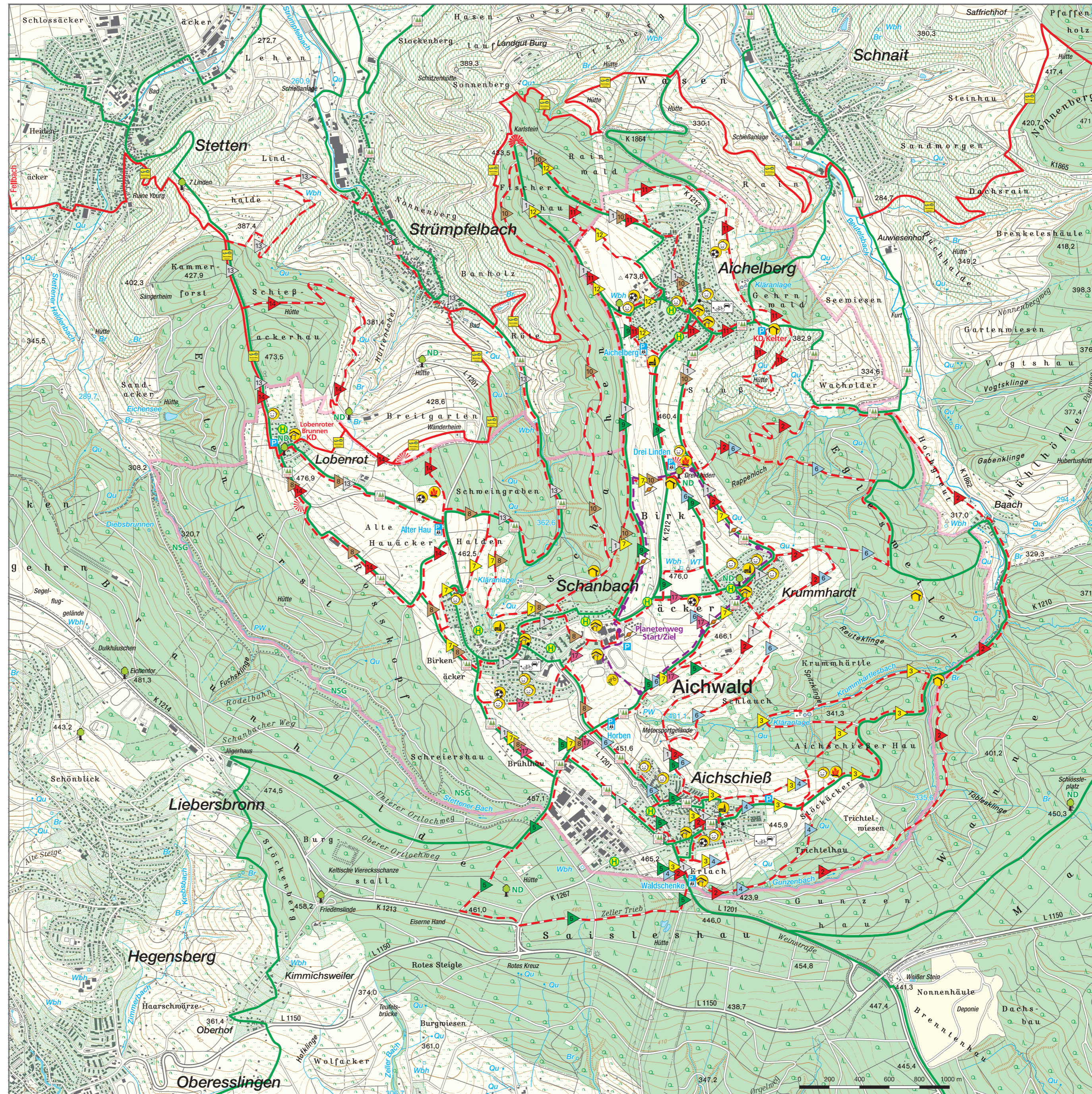
15 **Planetenweg** - - - -  
Start und Ziel: Sonne beim Jugendhaus  
Rundwanderweg mit 12 Stationen  
Länge 4,3 km, Gehzeit etwa 1 ½ Std., leichte Steigung, kinderwagentauglich

16 **Remstalweg** - - - -  
Die Etappe 1 des rund 215 km langen Remstalwegs führt über Aichwald-Lobenrot  
[www.remstal.de](http://www.remstal.de)

17 **Rosa Markierung** - - - -  
Barrierefreier Rundwanderweg:  
Von den Horben aus Richtung Krummhardt, weiter nach Schanbach und westlich wieder zurück in den Horben.  
Länge 4,4 km, Gehzeit etwa 1 ¼ Std., kinderwagen- und rollstuhltauglich

## Information

Diese Wanderkarte ist ein Service der Gemeinde Aichwald.  
**Gemeindeverwaltung Aichwald**  
Seestraße 8, 73773 Aichwald  
Telefon: 0711 3 69 09-0, Fax: 0711 3 69 09-18  
E-Mail: [info@aichwald.de](mailto:info@aichwald.de), Internet: [www.aichwald.de](http://www.aichwald.de)  
5. Auflage 2023  
© Ingenieurbüro Schwegler, Eppelheim  
[www.kartografie.com](http://www.kartografie.com)



## WANDERKARTE

Natur pur und Gastlichkeit  
zwischen Rems- und Neckartal  
1:20000



- ### Zeichenerklärung
- Wegweisung für Radfahrer im Gelände
- mit Wegweisern ausgewiesene Radwege
- |  |     |                |
|--|-----|----------------|
|  | 7,0 | Hauptwegweiser |
|  | 1,4 | Hauptwegweiser |
- Zwischenwegweiser
  - Remstal-Radweg
  - Schurwald-Route
- ### Freizeiteinrichtungen
- Schutzhütte/Unterstand
  - Feuerstelle
  - Einkehrmöglichkeit
  - sehenswerte Kirche
  - Spielplatz
  - Bolzplatz
  - BMX-Strecke
- ### Sonstiges
- Naturdenkmal
  - Kulturdenkmal
  - Parkplatz
  - Wanderparkplatz mit Tafel
  - Schöne Aussicht
  - Bus
  - E-Ladestation